

AESSE MISURE 

ESPERIENZA E PROFESSIONALITÀ  
AL SERVIZIO DELLE AZIENDE

**Video ispezioni con droni in ambienti confinati**



[www.aesse-misure.it](http://www.aesse-misure.it)

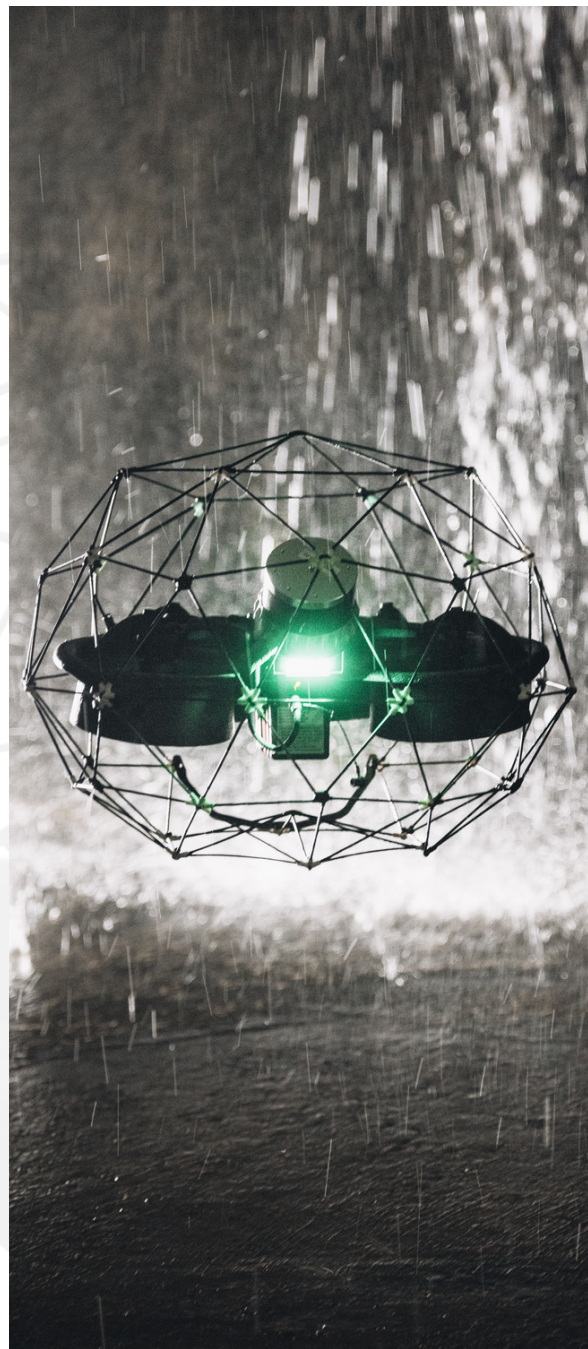
# Video ispezioni in ambienti confinati

L'attività è svolta utilizzando il **drone Elios 3**, che rappresenta oggi lo strumento più evoluto e performante disponibile sul mercato. Appositamente pensato per gli ambienti difficilmente accessibili, il drone è in grado di eseguire **video nel visibile e nell'infrarosso**, oltre a generare la **mappa digitale in 3D** dell'ambiente ispezionato.

L'utilizzo del drone sta rivoluzionando il metodo di esecuzione delle video ispezioni degli spazi confinati, sia nel campo industriale che in quello civile.

Questa innovativa tecnologia elimina completamente la necessità di realizzare infrastrutture di supporto, consentendo un significativo risparmio di tempo e dei costi di esecuzione. Il drone, pilotato a distanza da un operatore certificato, abbatte i rischi a carico degli addetti ed elimina la necessità di permessi speciali per l'accesso all'area ispezionata.

Le video ispezioni possono essere condotte, senza particolari problemi, in ambienti ostili, in totale assenza di luce, in contesti molto polverosi o con presenza d'acqua.



**1. RIDUZIONE DEI TEMPI DI INTERVENTO**

**2. RIDUZIONE DEI COSTI**

**3. RIDUZIONE DEL RISCHIO PER GLI OPERATORI**



## I servizi per le industrie

Le applicazioni più comuni in ambito industriale riguardano le video ispezioni in ambienti quali: serbatoi; silos; ciminiere; camini; forni; caldaie; scambiatori di calore; fasci tubieri e camere filtri.

## Le video ispezioni in ambito civile

Le applicazioni più comuni in ambito civile riguardano le video ispezioni in siti come: edifici e strutture inagibili; fognature; dighe; condotte forzate; gallerie; miniere; depuratori e luoghi difficilmente accessibili.

## Problematiche evidenziabili con video ispezione

### Videocamera nel visibile

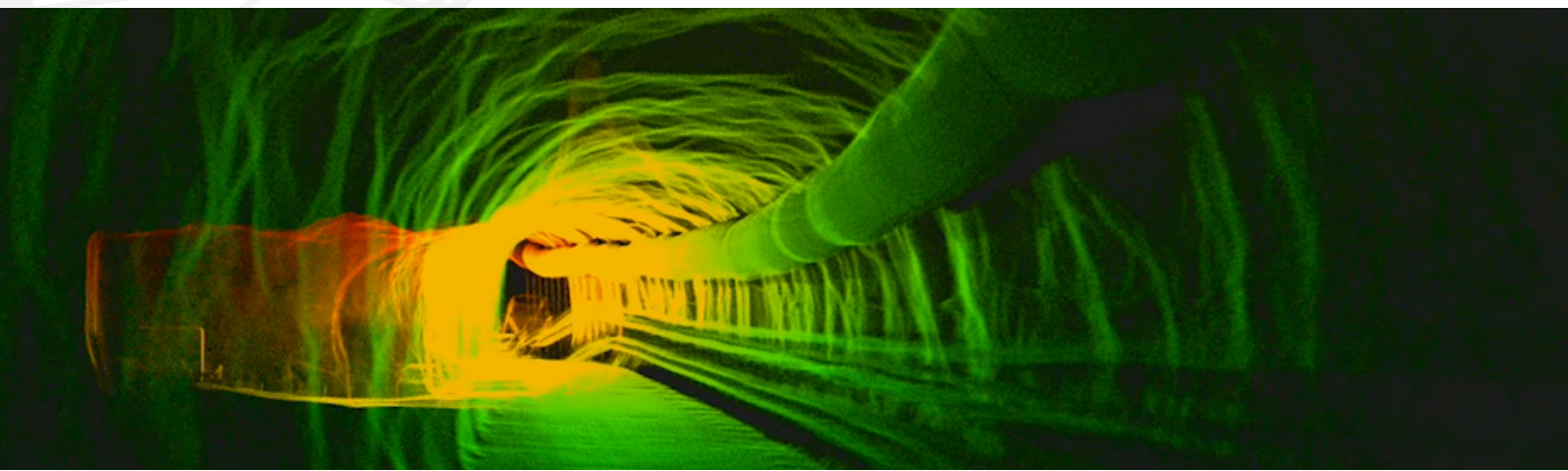
- Fessure
- Crepe
- Saldature ammalorate
- Vaiolature
- Accumulo di materiale
- Corrosione
- Cedimenti
- Infiltrazioni

### Videocamera infrarosso

- Perdite di gas o liquidi
- Sovraccarichi e surriscaldamenti di impianti elettrici e apparecchiature
- Problemi di isolamento termico nelle pareti, tubazioni
- Umidità o infiltrazioni

## Mappatura e reportistica in 3D

Grazie alla potenza della visione artificiale e alla mappatura LiDAR (light Detection and Ranging), il drone è in grado di fornire, in tempo reale, la mappa digitale in 3D del percorso effettuato. La mappa generata può essere geo referenziata per un'eventuale integrazione con mappe pre esistenti e utilizzata per progetti BIM o Fotogrammetria.



Guarda il video  
Scansiona il QR Code



Via della Repubblica, 9 - 20090 Trezzano sul Naviglio (MI)  
info@esse-misure.it - Tel: +39-0245867186 (5 linee r.a.)

[www.esse-misure.it](http://www.esse-misure.it)